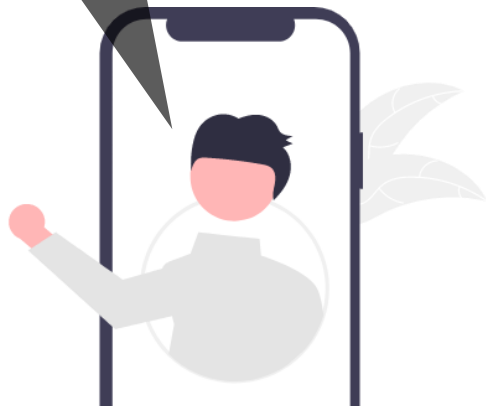


## Lexmark

Você encontrará aqui os equipamentos compatíveis deste fabricante, e as funcionalidades por tecnologia 😊

Se em algum momento você precisar de ajuda, **clique aqui.**

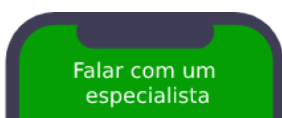


## Olá!

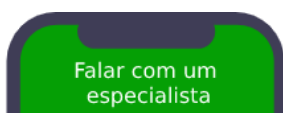
Confira abaixo a matriz de características para o fabricante Lexmark.

[Clique aqui se não souber a tecnologia do seu equipamento.](#)

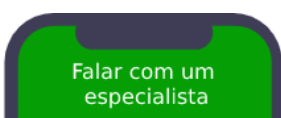
Tecnologia - Framework	2x e 3x	4x	5x e 6x
<b>Monitoramento</b>			
Monitoramento de rede	✓	✓	✓
Monitoramento embarcado	✓ <a href="#">Consulte a lista de equipamentos e seus pré-requisitos</a>	✓ <a href="#">Consulte a lista de equipamentos e seus pré-requisitos</a>	✓ Alguns equipamentos Lexmark são limitados. <a href="#">Consulte a lista de equipamentos e seus pré-requisitos</a>
Monitoramento USB	<a href="#">Consulte os nossos especialistas</a>	<a href="#">Consulte os nossos especialistas</a>	<a href="#">Consulte os nossos especialistas</a>
<b>Características gerais do fabricante</b>			
Autenticação por usuário e senha	✓	✓	✓
Autenticação por PIN e PIN seguro	✓	✓	✓
Suporte a leitores de RFID/código de barras para autenticação	✓	✓	✓
Suporte a leitores de biometria para autenticação	✓ Verifique com o fabricante os leitores compatíveis	✓ Verifique com o fabricante os leitores compatíveis	✓ Verifique com o fabricante os leitores compatíveis
Preenchimento automático do e-mail do usuário autenticado na aplicação nativa do fabricante	✓	✓	✓
Instalação/desinstalação massiva	✓	✓	✓



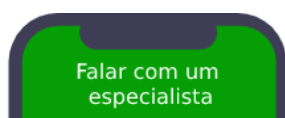
Tecnologia - Framework	2x e 3x	4x	5x e 6x
Modo de contingência (para execução de cópias e scans quando não há comunicação com o servidor)	✓	✓	✓
Personalizar o nome do ícone que será mostrado no painel do equipamento	✓	✓	✓
Personalizar a imagem do ícone que será mostrado no painel do equipamento	✓	✓	✓
Personalizar a logo do nddPrint, dentro da aplicação	✗	✗	✗
Personalizar as principais cores da aplicação embarcada	✗	✗	✗
Idiomas	Inglês, português, espanhol e francês	Inglês, português, espanhol e francês	Inglês, português, espanhol e francês
Contabilização			
Contabilização lógica para equipamentos conectados via rede (realizada através do spool do Windows)	✓	✓	✓
Contabilização lógica para equipamentos conectados via USB (realizada através do spool do Windows)	✓	✓	✓
Contabilização física – MF (realizada através dos dados que a impressora nos informa)	✓ <a href="#">Consulte os métodos de contabilização e as impressoras por tecnologia.</a>	✓ <a href="#">Consulte os métodos de contabilização e as impressoras por tecnologia.</a>	✗
Contabilização física embarcada (coleta via aplicação instalada diretamente na impressora)	✓ <a href="#">Consulte os pré-requisitos.</a>	✓ <a href="#">Consulte os pré-requisitos.</a>	✓ <a href="#">Consulte os pré-requisitos.</a>
Selecionar finalidade (entre particular e corporativa)	✓	✓	✓



Tecnologia - Framework	2x e 3x	4x	5x e 6x
Seleção de projetos (chargeback)	✓	✓	✓
Delimitadores	✓	✓	✓
Políticas (necessários validar driver)			
Políticas de impressão (marca de impressão) – Realizada através do spool	✓	✓	✓
Políticas de impressão (conversão) – Realizada através do spool	✓	✓	✓
Políticas de impressão (bloqueante) – Realizada através do spool	✓	✓	✓
Políticas em cópia (bloqueante) – Realizada através do módulo embarcado	✓ <a href="#">Consulte a lista de equipamentos.</a>	✓ <a href="#">Consulte a lista de equipamentos.</a>	✓ <a href="#">Consulte a lista de equipamentos.</a>
Políticas em Scan	✓	✓	✓
Cotas (cotas compartilhadas e por usuário na impressão não dependem do fabricante)			
Cotas	✓	✓	✓
Por usuário	✓	✓	✓
Por impressora	✓	✓	✓
Compartilhadas	✓	✓	✓
Cotas informativas	✓	✓	✓
Cotas bloqueantes	✓	✓	✓
Cotas na cópia (bloqueantes)	✓	✓	✓
Adição de cotas no display do equipamento	✓ Via embarcado ou client web	✓ Via embarcado ou client web	✓ Via embarcado ou client web



Tecnologia - Framework	2x e 3x	4x	5x e 6x
<b>Pull Printing</b>			
Liberação embarcada	✓ Consulte a <a href="#">lista de equipamentos</a> e seus <a href="#">pré-requisitos</a>	✓ Consulte a <a href="#">lista de equipamentos</a> e seus <a href="#">pré-requisitos</a>	✓ Alguns equipamentos Lexmark são limitados. Consulte a <a href="#">lista de equipamentos</a> e seus <a href="#">pré-requisitos</a>
Liberação via leitor de rede	✓	✓	✓
Liberação via client web	✓	✓	✓
Liberação via mobile	✓	✓	✓
Salvar trabalho de impressão	✓	✓	✓
Imprimir ao autenticar	✓	✓	✓
Documentos públicos	✓	✓	✓
Documentos delegados	✓	✓	✓
Documentos compartilhados	✓	✓	✓
Confiança entre sites (selecionar servidor e puxar a impressão do usuário entre servidores)	✓	✓	✓
Desabilitar conversão (Mono/Duplex)	✓	✓	✓
Pré-selecionar conversões (Mono/Duplex)	✓	✓	✓
<b>Digital Shift</b>			
Entregas padrão (e-mail, pasta de usuário, pasta de rede e FTP)	✗	✓	✓
Integrações (hotfolders, FTP e API)	✗	✓	✓
Bloqueio de propriedades	✗	✓	✓
Entrega em Sharepoint	✗	✗	✗



Tecnologia - Framework	2x e 3x	4x	5x e 6x
Pré-visualização	✘	✘	✓
Eliminar páginas em branco	✘	✘	✓
Opções avançadas de tratamento	✘	✘	✓

**As funções abaixo independem do fabricante.** Os drivers utilizados devem ser compatíveis conforme a tabela:

<b>Auditing</b>	EMF, PCL5, PCL6 e POSTSCRIPT
<b>Ecotoner</b>	PCL6

### Detalhes importantes:

Os módulos embarcados são compostos de 3 pacotes:

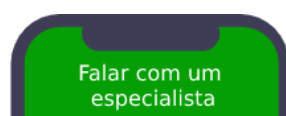
- O monitoramento e contabilização embarcados são realizados pelo NDD Print Client Collector Lexmark.
- O controle a autenticação e acesso à copiadora são aplicados pelo NDD Print Client Access Lexmark.
- A liberação segura/pull printing são aplicados pelo NDD Print Client Lexmark.

### Observações:

<b>Monitoramento de Contadores, Suprimentos e Eventos por rede</b>	Todos os equipamentos podem ser monitorados via rede. Basta possuírem suporte ao protocolo SNMP.
<b>Contabilização por rede</b>	Impressoras Lexmark com suporte ao protocolo NPAP. Alguns modelos podem exigir homologação/ajustes.

## Equipamentos por Framework

<a href="#">Clique aqui para ver os pré-requisitos.</a>		
2 e 3x	4x	5x e 6x
X651de	MS610de	CS82x
X652de	MS610dte	CX820x
XS651	M3150	CX825x
XS652	MS810de	CX86x
X654de	M5155	CS72x
X656de	M5163	CX72x
XS654	MS812de	MS62x
XS656	M5170	MX522x



2 e 3x	4x	5x e 6x
X658de	MS911de	MX62x
XS658	MS9155	CS92x
X738de	CS510de	CX92x
X736de	CS510dte	MS822de
X734de	CS511	MS824de
X738dte	C2132	MS826de
XS734	MX410 Series	MX72x
XS736	MX51X	MX82x
XS738	XM1145	CS62x
X466dwe	MX610 Series	CX52x
X466dte	MX611 Series	CX622x
X466de	XM3150	CX625x
X464de	MX710 Series	
X463de	XM5163	
XS463	MX711 Series	
XS464	XM5170	
T654	MX810 Series	
TS654	XM7155	
X860de	XM7155x	
X862de	XM7163	
X862dte	XM7163x	
X864de	XM7170	
X864dhe	XM7170x	
XS860		
XS862		
XS864		
W850n		
W850dn		
WS850		
T656		
TS656		
X746de		
X748de		
X748dte		
XS748		
C748		
CS748		
X792de		
X792dte		
XS795		
XS796		
XS796		
XS798		
C792e		
C792de		
C792dte		
C792dhe		
CS796		
X925de		
XS925		

2 e 3x	4x	5x e 6x
C925de X950de X952de X952dte X954de X954dhe XS950 XS955 C950de X548dte XS548 6500e		



Esta listagem é a fornecida pelo fabricante. Alguns equipamentos poderão precisar de homologação. Para mais detalhes, [converse com os nossos especialistas.](#)